

CHÍNH SÁCH BẢO HÀNH ĐỒNG HỒ ĐO NƯỚC

I. Phạm vi áp dụng

Chính sách bảo hành này áp dụng cho các dòng đồng hồ: MAM, MAMP, MIB, MDA, MERP do công ty TNHH Thương mại Việt Nam Siam phân phối

II. Nội dung

- 1) Bảo hành 2 năm đối với các lỗi kỹ thuật trong quá trình sản xuất, tính từ ngày khách hàng nhận được hàng theo dữ liệu trên hệ thống vận chuyển hoặc phiếu giao hàng.
- 2) Trường hợp phát sinh lỗi trên sản phẩm và nguyên nhân do nhà sản xuất như tính chính xác, sản phẩm không hoàn chỉnh, hơi nước mờ mặt số thì bên mua cần ngay lập tức cung cấp các thông tin ban đầu cho bên bán như hình ảnh, video, tình trạng... Bên mua cần bảo vệ hiện trường sự cố và thông báo cho bên bán bằng văn bản trong vòng 7 ngày để bên bán cử cán bộ kỹ thuật xuống kiểm tra tìm hiểu nguyên nhân sự cố và tiến hành khắc phục.
- 3) Các trường hợp không được bảo hành:

- Lỗi, hỏng do sử dụng sai chủng loại, lắp đặt sai quy cách, hoặc không tuân thủ theo hướng dẫn của nhà sản xuất (hướng dẫn có trên website hoặc trong sách HDSD đi kèm theo sản phẩm) như lắp đặt đồng hồ tại nơi ngập nước liên tục, hoặc lắp đặt nghiêng quá 15 độ theo hướng ngang...
- Lỗi, hỏng do tai nạn, thiên tai.
- Lỗi, hỏng do vận chuyển, di chuyển được thực hiện bởi khách hàng.
- Lỗi, hỏng do sự bất cẩn của người sử dụng.
- Trường hợp sản phẩm hoặc các bộ phận của sản phẩm bị sửa chữa, can thiệp như cắt sửa, điều chỉnh cánh quạt, hoặc bị sử dụng với các thiết bị không đúng theo đặc tính sử dụng, nằm ngoài tiêu chuẩn sản xuất hoặc tiêu chuẩn lắp đặt thì phía công ty sẽ coi là không đạt điều kiện bảo hành, và có thể phát sinh các chi phí sửa chữa, thay thế linh phụ kiện, chi phí đi lại theo quy định của công ty.
- Lỗi, hỏng hoặc đồng hồ hoạt động không chính xác do chất lượng nước không tốt dẫn đến chất bẩn, vật thể lạ làm tắc nghẽn trong đồng hồ.
- Kẹp chì chống tháo sửa bị mất hoặc không còn nguyên vẹn.

Thông tin chi tiết sử dụng trong việc yêu cầu bảo hành đồng hồ đo nước

Các thông tin mà khách hàng, nhân viên kinh doanh hay đại lý phân phối cần cung cấp khi yêu cầu bảo hành, nếu những thông tin này không đầy đủ, phía công ty có thể sẽ phải trì hoãn việc xem xét bảo hành:

1. Thông tin khách hàng (lịch sử mua bán...)
2. Tên và mã sản phẩm, số series
3. Ngày phát hiện sự cố, ngày mua, ngày lắp đặt
4. Tình trạng của kẹp chì chống tháo sửa
5. Hình ảnh, video thể hiện cách lắp đặt và điểm gặp sự cố

ĐỒNG HỒ ĐO NƯỚC



Đồng hồ đo nước TAC của UHM Việt Nam và Vietnam Siam trading, kiểu đa tia, chống được ảnh hưởng của từ trường bên ngoài, mặt số khô, bộ phận ghi cách ly với nước.

Được chế tạo theo tiêu chuẩn ISO 4064, cấp B, cấp C R100, R160 của tổ chức Tiêu chuẩn Quốc tế.

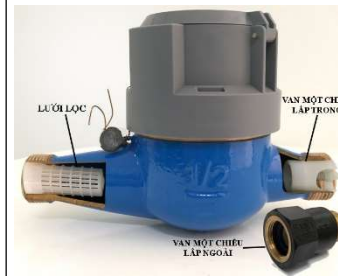
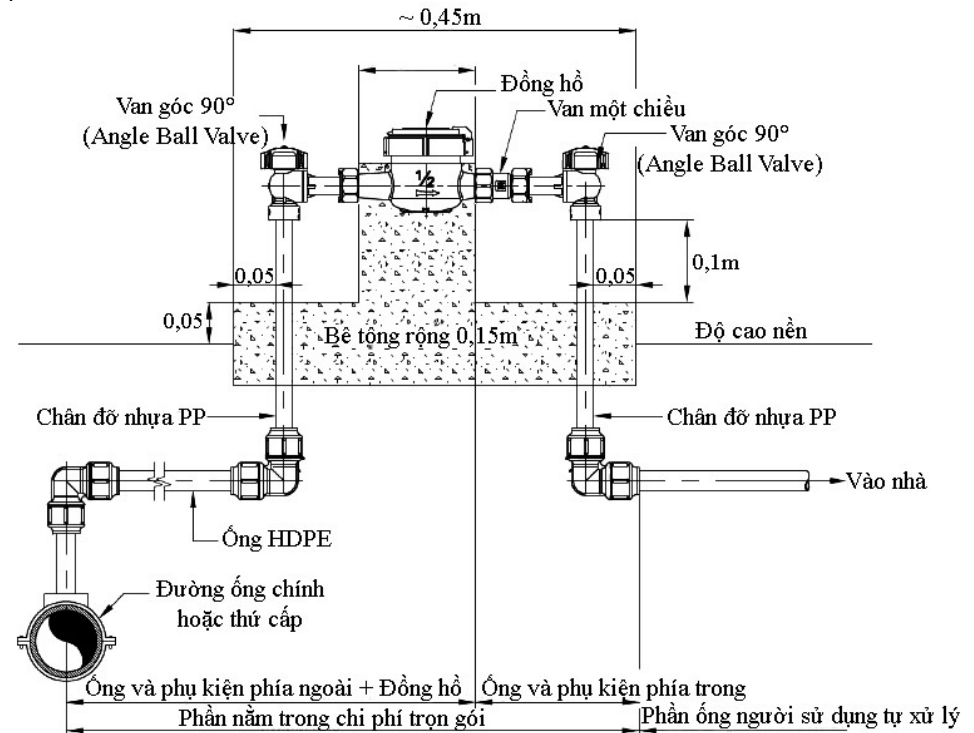
HƯỚNG DẪN SỬ DỤNG

1. Mở nước vệ sinh đường ống sạch sẽ trước khi lắp đặt để ngăn ngừa các tạp chất gây tắc đồng hồ.
2. Đề ý đến dấu mũi tên trên đồng hồ, lắp đặt sao cho hướng mũi tên trùng với hướng nước chảy, nếu lắp sai, đồng hồ sẽ bị quay ngược.
3. Đối với đồng hồ cánh quạt bắt buộc phải lắp theo chiều nằm ngang, song song với đường ống, vuông góc với mặt đất, đảm bảo ko bị nghiêng để đảm bảo độ chính xác cao nhất khi đo, vì nếu lắp nghiêng sẽ sinh ra lực ma sát lên trục quay cánh quạt dẫn đến thông số đo được sẽ nhỏ hơn thực tế.
4. Nên đặt đồng hồ ở vị trí cao, thoáng. Phòng trường hợp ngập lụt thì vẫn có thể đọc thông số và thực hiện sửa chữa bảo dưỡng được dễ dàng.
5. Phải có biện pháp phòng ngừa không cho những người không liên quan tháo đồng hồ khỏi vị trí lắp đặt nhằm mục đích điều chỉnh giảm thông số đồng hồ bằng cách buộc dây thép, niêm phong và phải kiểm tra thường xuyên.

Lưu ý**

- Lắp đặt xa các máy móc sinh nhiệt, vì đa số đồng hồ đo nước thông thường được thiết kế để chịu được nhiệt độ không quá 50° C.
- Lắp đặt tại vị trí dễ dàng tiếp cận, thuận tiện cho việc kiểm tra thông số, sửa chữa bảo dưỡng.
- Lắp cách các vị trí/ thiết bị như góc ống, tê, máy bơm nước, cửa mở nước... một khoảng cách ít nhất bằng 10 lần đường kính ống dẫn nước vào đồng hồ (10D) để phòng ngừa các vấn đề có thể xảy ra do nước xoáy, nước chảy không đều gây ảnh hưởng đến độ chính xác của đồng hồ.
- Phải đảm bảo nước chảy trong ống không bị lẫn không khí, vì khi đó đồng hồ sẽ chạy nhanh hơn, dẫn đến lượng nước thực tế ít hơn lượng nước thể hiện trên đồng hồ.
- Tránh sử dụng đo nước bẩn, dù rằng tạp chất trong nước bẩn không làm hỏng đồng hồ, nhưng có thể sẽ làm giảm tuổi thọ của các linh kiện bên trong đồng hồ như trục quay, bearing...
- Không lắp đặt đồng hồ tại các vị trí có nguy cơ bị vật nặng rơi/ đè trúng.

THAM KHẢO LẮP ĐẶT ĐỒNG HỒ VỚI ĐƯỜNG ỐNG



- Xác định chiều nước chảy của đồng hồ theo chiều mũi tên trên thân đồng hồ (Đầu mũi tên là đường nước ra).
- Ở đường nước vào của đồng hồ bắt buộc phải có lưới lọc của nhà sản xuất để tránh cát, sỏi hoặc dị vật rơi vào buồng đo làm cánh quạt của đồng hồ không quay gây thất thoát nước.
- Nên lắp thêm van một chiều lắp trong hoặc ngoài đồng hồ ở đường nước ra của đồng hồ để tránh hiện tượng chảy ngược nước làm sai số đo lường.

Công Ty TNHH Thương Mại Việt Nam Siam



Địa chỉ: Số 661 Ngô Gia Tự, Phường Đức Giang,
Long Biên District, Hà Nội City, Viet Nam
Điện thoại: (84) 243 6446 888
Email: saleadmin@vstvn.com
Website: www.vstradingco.com